



KATALOG PRODUKTOWY PVC

CO NAS WYRÓŻNIA?

- **wysoka jakość oferowanych produktów**, dzięki nowoczesnemu parkowi maszynowemu, stałej, wykwalifikowanej załodze i rygorystycznej kontroli jakości na każdym etapie produkcji
- **możliwość własnej kreacji produktów** – sam decydujesz, jakie wyposażenie chcesz zastosować w zamawianych produktach
- **regularne cotygodniowe dostawy** które realizujemy w każde miejsce w Polsce wskazane przez naszego Partnera. Transport możliwy również bezpośrednio na plac
- zapewniamy **najlepszy poziom obsługi**, doradztwo techniczne i produktowe (młody, serdeczny zespół, zawsze chętny do wszelkiej pomocy)
- **konkurencyjne ceny** - sprawdź sam i porównaj
- **pakiet szkoleń technicznych i handlowych**, odbywających się regularnie zarówno w siedzibie firmy, w terenie lub w biurze Partnera Handlowego
- **system potwierdzeń zamówień** (z cenami i terminami realizacji)
- wykwalifikowany i **szybki serwis gwarancyjny**



📍 ul. Jachimowskiego 34
28-500 Kazimierza Wielka
☎ +48 883 367 689
☎ +48 518 435 892

✉ biuro@euro-okno.pl
✉ wyceny@euro-okno.pl
✉ serwis@euro-okno.pl
🌐 euro-okno.pl

NASI PARTNERZY





GEALAN nie tylko tworzy ramy dla świata okien – dzięki naszym profilom wyznaczamy nowe trendy w świecie okien PVC. Ponadto opracowujemy innowacyjne rozwiązania, które dla naszych partnerów i klientów oznaczają realną wartość dodaną. W naszej nowej kampanii pokazujemy, że szeroko rozumiana rama to swoisty kręgosłup, który stanowi podwaliny całego świata.



SYSTEMY OKIENNE



Okna z profili **GEALAN** wyróżniają się nie tylko estetycznym wyglądem, wyrafinowane i wypracowane w najdrobniejszych szczegółach geometrie profili spełniają najwyższe wymagania w kwestii izolacji cieplnej i akustycznej, ochrony antywłamaniowej i wentylacji.

SYSTEMY PRZESUWNE



Elementy przesuwne są klasycznym składnikiem stylu nowoczesnych mieszkań – przestronne szklane powierzchnie wprowadzają przyjemny klimat i elegancję. Innowacyjny system przesuwny **GEALAN-SMOOVIO®** oraz drzwi podnoszono-przesuwne **S 9000** spełniają te wymagania z nawiązką, zarówno pod względem estetycznym, jak i funkcjonalnym.

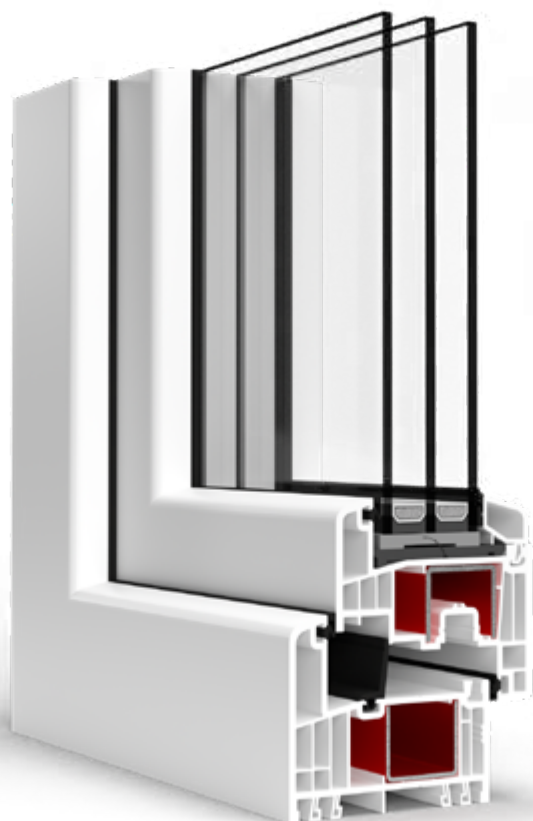
SYSTEMY DRZWIOWE



Drzwi wejściowe są wizytówką każdego domu. Stwarzają pozytywny klimat już od progu i dodają uroku i elegancji każdemu wnętrzu. Nowy system drzwiowy **S 9000** zaspokoi różnorodne gusta. W ramach systemu dostępne są drzwi o klasycznym wyglądzie jak i wersja design, gdzie wypełnienie drzwiowe osadzone jest w jednej płaszczyźnie z ościeżnicą.

S 9000

SYSTEM OKIENNO-DRZWIOWY



Najlepsza statyka, możliwość budowania dużych konstrukcji bez konieczności montażu poprzeczek, szklenie za pomocą technologii STV, barwienie profili przy pomocy technologii acrylcolor – to tylko niektóre z niezwykłych cech systemu S 9000. Bezpieczeństwo okien wykonanych przy użyciu systemu S 9000 stanowi okucie, które w standardzie wyposażone jest w sześć punktów antywyważeniowych. Do tego jest ono uzupełnione w blokadę błędnego położenia klamki.

Technologia STV stosowana w tym systemie to coś czego nie oferujemy w żadnym innym. Wklejanie szyb poprawia statykę całej konstrukcji. Sam proces szklenia tą technologią oraz ewentualna wymiana szyby są prostsze niż w standardowych oknach.

System S 9000 zgrzewamy przy pomocy technologii V-Perfect. Dzięki temu oddajemy naszym klientom precyzyjnie wykończoną stolarkę, ponieważ miejsce łączenia profili staje się praktycznie niewidoczne.

0,73

Uw dla $U_g=0.5$
(ramka Ultimate)

3

uszczelki

6

komór (rama)

82,5

głębokość
zabudowy (mm)

R

renowacja



szklenie technologią STV
(wyłącznie w oknach)



możliwość zastosowania
ruchomego słupek



w standardzie 6 punktów
antywyważeniowych na
skrzydło

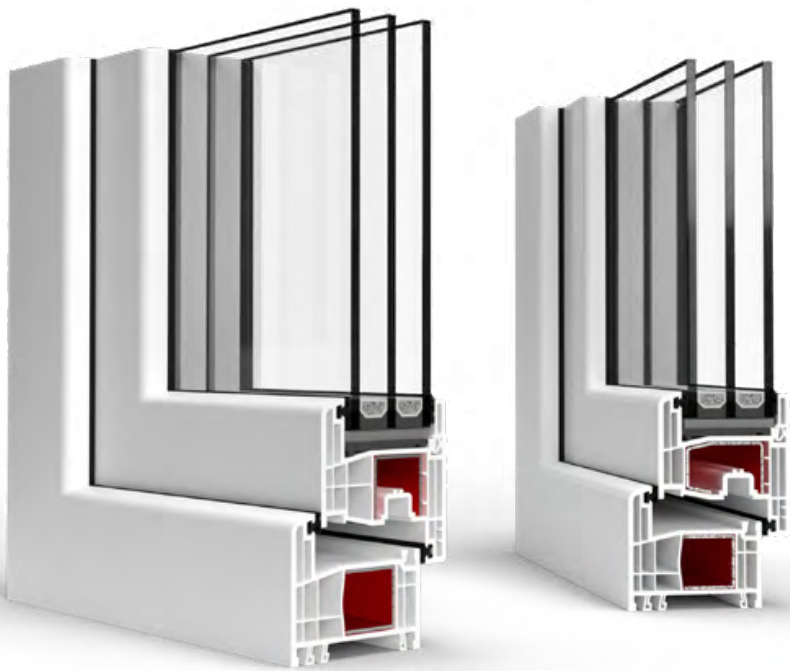
S 8000

SYSTEM OKIENNO-DRZWIOWY

System profili S8000 wychodzi naprzeciw zapotrzebowaniom rynku. System został zaprojektowany z uszczelnieniem oporowym o głębokości profilu 74 mm. Cechą charakterystyczną S8000 są zoptymalizowane geometrie profili pod kątem materiałowym, które chronią zasoby naturalne i tym samym środowisko – tak ważne w dzisiejszych czasach.

Główna myśl towarzysząca tworzeniu systemu S8000? Szczelne okna, efektywność i maksymalny komfort użytkowania! To wszystko połączyliśmy razem i zamknęliśmy w ramach systemu S8000. System profili S8000 wychodzi naprzeciw zapotrzebowaniom rynku, oferując jedno z najszczelniejszych rozwiązań.

Cechą charakterystyczną systemu S8000 jest proces jego powstania, który w taki sposób wykorzystuje zużyte do produkcji materiały, aby chronić one zasoby naturalne i tym samym środowisko – tak ważne w dzisiejszych czasach. Dla budowy ramy, skrzydła i słupka mogą zostać użyte jednakowe wzmocnienia stalowe. W systemie występują profile o budowie 5-cio lub 6-cio komorowej.



0,80

Uw dla $U_g=0,5$
(ramka Ultimate)

2

uszczelki

5/6

komór (rama)

74

głębokość
zabudowy (mm)

R

renowacja



szklenie technologią STV
(wyłącznie w oknach)



możliwość zastosowania
ruchomego słupka



w standardzie 5 punktów
antywyważeniowych na skrzydło

GEALAN-SMOOVIO



swoboda projektowania

Bogaty wybór oklein dekoracyjnych umożliwia estetyczne wkomponowanie elementów przesuwnych w elewację budynku.

łatwość przesuwania – bezpieczne zamknięcie



W dotychczasowych systemach przesuwnych często komfortowa obsługa szła w parze z niską szczelnością. W GEALAN-SMOOVIO® udało się wyeliminować potencjalne nieszczelności dzięki zastosowaniu innowacyjnego mechanizmu zamykającego.

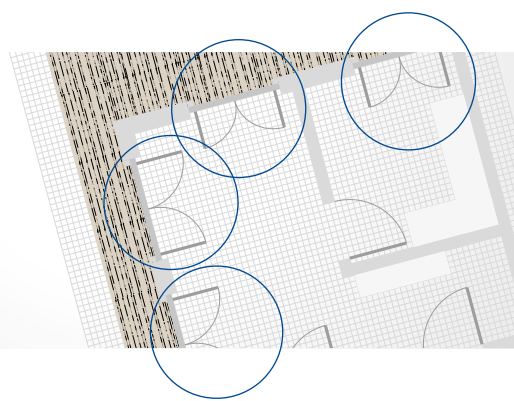
oszczędność miejsca i otwarta przestrzeń



Elementy przesuwne pozwalają zyskać dodatkową przestrzeń. Nie trzeba już zostawiać miejsca na otwarcie skrzydła okiennego czy drzwiowego, wręcz przeciwnie można wykorzystać miejsce bezpośrednio przy oknie.

+

Już na etapie projektowania elementy przesuwne dają możliwość tworzenia wspaniałych, otwartych przestrzeni.





ELEGANCJA I PONADCZASOWY STYL

GEALAN-LINEAR® cechuje wizualna perfekcja, proste, oszczędne kontury i bezkompromisowa nowoczesność. Smukłe, eleganckie profile robią niesamowite wrażenie. System idealnie wpisuje się w aktualne trendy. Zapewnia dokładnie taki efekt, jakiego oczekują inwestorzy - proste, minimalistyczne okna.

zalety:

- system przystosowany do budowy okien, drzwi wejściowych i drzwi balkonowych
- proste kontury od zewnętrznej i wewnętrznej strony okna
- wysoka stabilność dzięki optymalnym wzmocnieniom stalowym
- możliwość zastosowania w obiektach nowobudowanych oraz poddanych renowacji
- obszerna paleta oklein w tym gładkich i matowych
- możliwość wykończenia ekskluzywnymi, drewnopodobnymi foliami RealWood®
- ochrona naturalnych zasobów – rdzeń profili wykonany z materiału powtórnie przetworzonego



GEALAN-LINEAR

rdzeń z recyklingu

doskonała statyka

5 komór w skrzydle

wąskie profile



6 komór

w ramie

optymalne zastosowanie

Niewielka głębokość zabudowy równa 74 mm umożliwia zastosowanie w różnorodnych projektach budowlanych, również w obszarze renowacji. Bardzo dobra izolacja cieplna oraz wysoka stabilność to dodatkowe atuty systemu GEALAN-LINEAR®.

głębokość
zabudowy 74 mm

niezawodna szczelność przy każdej pogodzie



Precyzyjnie dopasowane uszczelki, poprowadzone po całym obwodzie, tworzą tzw. „uszczelnienie zamknięte”. Zapewnia to najwyższy poziom uszczelnienia i ochrony przed negatywnym wpływem czynników atmosferycznych.



- komfortowe przesuwanie
- oszczędność przestrzeni
- ochrona przed wiatrem i deszczem
- wysoki poziom izolacji termicznej
- optymalna izolacja akustyczna
- elegancki i dyskretny design

wysokiej jakości komponenty

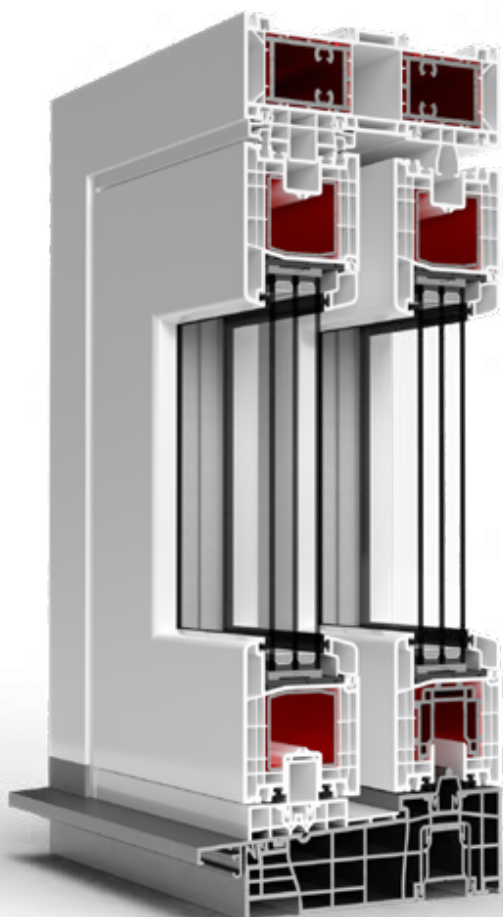
Inteligentne komponenty idealnie pełnią swoją funkcję pozostając jednocześnie niewidocznymi dla oka. Specjalne systemy rolek i wyjątkowa technologia zamykania zapewniają łatwość obsługi i wysoką szczelność.



 www.gealan.pl

GEALAN HST

SYSTEM DRZWI PODNOSZONO-PRZESUWNYCH



Drzwi podnoszono-przesuwne Gealan pozwalają na tworzenie dużych przeszkleń o zróżnicowanej budowie, gdyż system przystosowany jest do montażu pakietów trzyszybowych o szerokości nawet 52 mm.

System HST oparty o platformę S 9000 spełnia wszystkie wymogi techniczne i wizualne, jakie stawia się przed systemami przesuwными najnowszej generacji. Dzięki doskonałej konstrukcji wielkie elementy są przesuwane przez użytkownika praktycznie bez wysiłku, a duże przeszkleń gwarantują skuteczne doświetlenie wnętrza zarówno przy zamkniętych jak i otwartych drzwiach.

Acrylcolor to technologia zarezerwowana jedynie dla tego systemu drzwi podnoszono-przesuwnych. Profil PVC na etapie ekstruzji zostaje trwale połączony z kolorowym szkłem akrylowym. W efekcie powstaje powłoka, która charakteryzuje się elegancką i gładką strukturą, a przy tym jest odporna na działanie czynników atmosferycznych.

Współczynnik przenikania ciepła w tym systemie, gwarantuje zachowanie bardzo dobrych warunków cieplnych wewnątrz pomieszczenia.

1,00

Uw dla $U_g=0.5$
(ramka Ultimate)

2

tory

190

głębokość
zabudowy (mm)



system dostępny
w schemacie: A



możliwość barwienia
powierzchni profili
technologią acrylcolor



szklenie pakietami
do 52 mm

WZRONIK KOLORÓW



GEALAN





KÖMMERLING



TRADYCJA. JAKOŚĆ. ZAUFANIE.

Nowa generacja profili Kömmerring wyznacza nowe horyzonty. Systemy, które oferujemy to rezultat ogromnego doświadczenia, wieloletnich prac badawczo-rozwojowych, najnowocześniejszych konstrukcji i symulacji komputerowych, licznych prób oraz badań. Kömmerring to systemy najlepsze w swojej klasie!



SYSTEMY OKIENNE



Systemy okien to systemy nowej generacji, które wyprzedzają standardy w izolacji termicznej oraz wyznaczają nowe trendy w designie. Innowacyjna technologia przełamuje bariery-zapewnia pełną indywidualność, znakomitą jakość i bezpieczeństwo.

SYSTEMY PRZESUWNE



Systemy drzwi przesuwanych pozwalają na dowolne aranżacje w zabudowie tarasów, balkonów i ogrodów zimowych. Duża powierzchnia przeszkleń optycznie powiększa pomieszczenia i optymalnie doświetla wnętrze.

SYSTEMY DRZWIOWE



Systemy drzwi wejściowych to systemy nowej generacji, które wyprzedzają standardy w izolacji termicznej oraz wyznaczają nowe trendy w designie. Innowacyjna technologia przełamuje bariery-zapewnia pełną indywidualność, znakomitą jakość i bezpieczeństwo.



Kömmerling®

TODAY FOR TOMORROW



TWOJE OKNA NA PRZYSZŁOŚĆ

Kömmerling 88 MD

SYSTEM OKIENNY PREMIUM



OKNA | DRZWI Z PCV ALUMINIUM

OKNA KLASY PREMIUM

System Kömmerling 88 MD

Kömmerling 88 MD to system okien i drzwi klasy Premium, łączący znakomite parametry techniczne z długoletnim komfortem użytkowania. Jego 7 komorowa budowa i ponadprzeciętna izolacyjność termiczna sprawia, że to system idealny do budownictwa pasywnego.



KOMFORTOWY

- Poprawa jakości życia - ochrona przed hałasem. Izolacyjność akustyczna okna do 48 dB.
- Większa szczelność - trzy poziomy uszczelki skutecznie niwelują nieszczelności, zatrzymują kurz i wilgoć, zapewniając wysoką izolacyjność cieplną.
- Łatwość pielęgnacji - powierzchnia profili odporna na zmienne warunki atmosferyczne i zarysowania.

WSZECHSTRONNY

- Szeroki zakres profili - możliwość wykonania dowolnych okien, drzwi wejściowych, okien tarasowych, czy konstrukcji przesuwnych.
- Bogata gama kolorystyczna uzyskana dzięki barwieniu profili i zastosowaniu oklein o gładkiej lub drewnopodobnej strukturze. Możliwość zastosowania nakładek aluminiowych AluClip w dowolnym kolorze RAL.

INNOWACYJNY

- Możliwość zastosowania pakietów szybowych i szkła specjalnego o grubości nawet 58mm.
- 7 komorowa budowa profili wraz z szeroką gamą dedykowanych wzmocnień stalowych zapewni wyjątkową stabilność każdej konstrukcji.

ZRÓWNOWAŻONY

- Możliwość zastosowania do domów pasywnych według ift-Richtlinie WA-15/2.
- Znakomite wartości izolacyjności termicznej:
U_f= do 0,93 W/(m²K)
U_w= do 0,71 W/(m²K)
- W pełni nadaje się do ponownego przetworzenia, umożliwiając prowadzenie gospodarki o obiegu zamkniętym.
- Wykorzystanie materiałów pochodzących w 100% z recyklingu.



#KömmerlingForTomorrow



Kömmerling®

TODAY FOR TOMORROW

TWOJE OKNA NA PRZYSZŁOŚĆ

Kömmerling 76 MD

SYSTEM Z USZCZELKĄ ŚRODKOWĄ



OKNA I DRZWI Z PCV ALUMINIUM

INNOWACYJNE OKNO PRZYSZŁOŚCI

Kömmerling 76 MD

Kömmerling 76 MD to połączenie najnowocześniejszych technologii używanych w produkcji systemów okiennych i drzwiowych z PVC. Jest kompletny i uniwersalny. Niezależnie czy remontujesz, czy budujesz nowy budynek, system 76 MD zapewni niezwykle komfort i bezpieczeństwo jego użytkowania.

ZRÓWNOWAŻONY

- Wysoka izolacja termiczna: wartość $U_f = 1,0 \text{ W}/(\text{m}^2\text{K})$ już w wersji standardowej, wartość U_w do $0,73 \text{ W}/(\text{m}^2\text{K})$ dla okna referencyjnego.
- Znakomita izolacja cieplna: redukcja kosztów ogrzewania budynku i emisji CO₂ do atmosfery.
- Wykorzystanie materiałów pochodzących z recyklingu.
- W pełni nadaje się do ponownego przetworzenia, umożliwiając prowadzenie gospodarki o obiegu zamkniętym.
- Długa żywotność okna przy zachowaniu wszystkich parametrów.

WYGODNY

- Poprawa jakości życia - ochrona przed hałasem. Izolacyjność akustyczna okna do 48 dB.
- Większe bezpieczeństwo - możliwość zastosowania zintegrowanych systemów antywłamaniowych.
- Łatwość pielęgnacji - powierzchnia profili odporna na zmienne warunki atmosferyczne i zarysowania.
- Wysoki komfort obsługi i wyjątkowa funkcjonalność okien dzięki zastosowanej najnowocześniejszej technologii.
- Właściwa wentylacja – wbudowane systemy wspomagają kontrolowaną wymianę powietrza.



WSZECHSTRONNY

- Szeroki zakres profili - możliwość wykonania dowolnych okien, drzwi wejściowych, okien tarasowych, czy konstrukcji odstawno-przesuwnych.
- Bogata gama kolorystyczna uzyskana dzięki barwieniu profili i zastosowaniu oklein o gładkiej lub drewnopodobnej strukturze. Możliwość zastosowania nakładek aluminiowych AluClip w dowolnym kolorze RAL.

INNOWACYJNY

- Spełnia wymagania stawiane najbardziej ambitnym projektom architektonicznym.



#KömmerlingForTomorrow



Kömmerling®

TODAY FOR TOMORROW

TWOJE OKNA NA PRZYSZŁOŚĆ

Kömmerling 76 AD

system z uszczelką przylgową



OKNA | DRZWI Z PCV ALUMINIUM

INNOWACYJNY FUNKCJONALNY ESTETYCZNY

Kömmerling 76 AD

Kömmerling 76 AD to wybór bez kompromisów! Nowoczesny i najlepszy w swojej klasie system okien i drzwi PVC. Najwyższa jakość, wymierne oszczędności na kosztach ogrzewania, ochrona przed hałasem i włamaniem, a do tego w zasadzie nieograniczona gama kolorystyczna świadczą o przewadze tego systemu. Decydując się na okna w systemie Kömmerling 76 AD podwyższasz swoją jakość życia.



ZRÓWNOWAŻONY

- Wysoka izolacja termiczna: wartość $U_f = 1,1 \text{ W}/(\text{m}^2\text{K})$ już dla wersji standardowej, wartość U_w do $0,76 \text{ W}/(\text{m}^2\text{K})$ dla okna referencyjnego.
- Znakomita izolacja cieplna: redukcja kosztów ogrzewania budynku i mniejsza emisja CO₂ do atmosfery.
- Wykorzystywanie materiałów pochodzących niemal w 100% z recyklingu.
- Prowadzenie gospodarki o obiegu zamkniętym: system Kömmerling 76 AD w pełni nadaje się do ponownego przetworzenia.
- Żywotność okna ponad 40 lat.

KOMFORTOWY

- Większe bezpieczeństwo - możliwość zastosowania zintegrowanych systemów antywłamaniowych.
- Poprawa komfortu życia - ochrona przed hałasem. Izolacyjność akustyczna okna do 48 dB.
- Łatwość pielęgnacji - powierzchnia profili odporna na zmienne warunki atmosferyczne i zarysowania.
- Wysoki komfort obsługi i wyjątkowa funkcjonalność okien dzięki zastosowanej najnowocześniejszej technologii.

WSZECHSTRONNY

- Szeroki zakres profili - możliwość wykonania dowolnych okien, drzwi wejściowych, okien tarasowych, czy konstrukcji odstawno-przesuwnych.
- Bogata gama kolorystyczna uzyskana dzięki barwieniu profili i zastosowaniu oklein o gładkiej lub drewnopodobnej strukturze, czy profili pokrytych powłoką ProCoverTec. Możliwość zastosowania również nakładek aluminiowych AluClip dowolnym kolorze RAL.

INNOWACYJNY

- Budowa profilu, układ komór wewnętrznych i zastosowane wzmocnienia stalowe zapewniają niezwykłą stabilność okna.
- System 76 AD sprawdzi się w każdej, nawet najambitniejszej realizacji.



#KömmerlingForTomorrow

PRZEGLĄD SYSTEMÓW KOLORY FOLII



FOLIE STANDARD I PRESTIGE

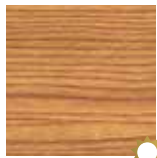
STRUKTURA DREWNA



Irish Oak
(IO)
MX 3211 005-148
PX 9.3211.305 - 114800



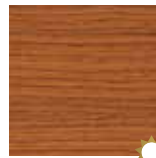
Winchester XA
(WI)
MX 9.0049240
PX 4.0175.005 - 114800



Sosna górská
(38)
MX 3069 041-167
PX 9.3069.341 - 116700



Oregon 4
(39)
MX 1192 001-167
PX 9.1192.301 - 116700



Daglezja
(76)
MX 3152 009-167
PX 9.3152.309 - 116700



Golden Oak
(32)
MX 2178 001-167
PX 9.2178.301 - 116700



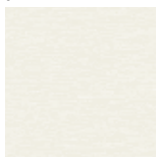
Dąb górski
(74)
MX 2052 090-167



Macore
(42)
MX 3162 002-167
PX 9.3162.302 - 116700

KOLORY UNIWERSALNE

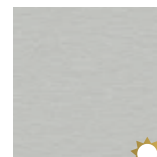
| Powierzchnia tłoczona



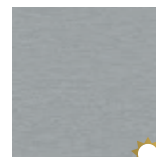
Biały
(WX)
PX 02.20.91.000001 - 116801



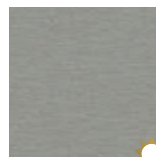
Kremowo-biały
(CQ)
PX 02.20.11.000001 - 116700



Szary agatowy
(93)
MX 7038.05-167
PX 02.20.71.000005 - 116700



Szary
(21)
MX 7155.05-167
PX 02.20.71.000007 - 116700



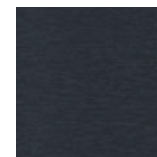
Szary betonowy
(GE)
MX 7023.05-167



Szary bazaltowy
(92)
MX 7012.05-167
PX 02.20.71.000010 - 116700



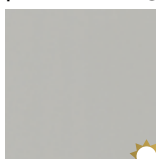
Szary kwarcowy
(GD)
MX 7039.05-167
PX 02.20.71.000012 - 116700



Szary antracytowy
(16)
MX 7016.05-167
PX 02.20.71.000001 - 116700

KOLORY UNIWERSALNE

| Powierzchnia gładka



Szary agatowy,
pow. gładka
(GA)
MX 7038.05-083
PX 02.20.71.000005 - 808300



Szary sygnałowy,
pow. gładka
(50)
MX 7004.05-083
PX 02.20.71.000009 - 808300



Szary łupkowy,
pow. gładka
(SG)
MX 7015.05-083
PX 02.20.71.000008 - 808300



Szary antracytowy,
pow. gładka
(AG)
MX 7016.05-083
PX 02.20.71.000001 - 808300

KOLORY UNIWERSALNE

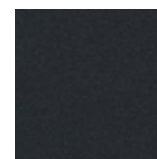
| Powierzchnia gładka, matowa



Anthrazit Ulti mat
(UD)
PX 02.20.71.000001 - 504700



Szary kwarcowy
SFTN mat
(QB)
F4366047



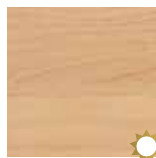
Czarno-szary
SFTN mat
(SM)
F4366023



Black Ulti mat
(US)
PX 47097-504700

FOLIE PREMIUM

STRUKTURA DREWNA



Brzoza różowa
(BI)
F4363031



Noce Sorrento
naturalny
(NS)
F4363041



Orzech włoski
amaretto
(WO)
F4363058



Teak arte
(TA)
F4363052



Siena PL
(SJ)
MX 9.0049254
PX 4.0131.002 - 114800



AnTEAK
(AN)
MX 9.3241 002
PX 9.3241.302 - 119500



Cherry amaretto
(CA)
F4363043



Rustic Cherry
(RC)
MX 3214 007-195
PX 9.3214.307 - 119500

KOLORY UNIWERSALNE

| Powierzchnia tłoczona



Jasnoszary
(94)
MX 7251 05
PX 02.20.71.000011 - 116700



Niebieski
kobaltowy
(87)
MX 5013.05-167

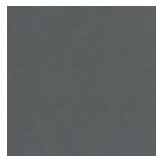
| Powierzchnia gładka, matowa



Silicia SFTN mat
(SS)
F4366039



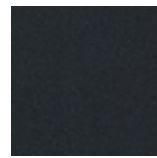
Jodłowy SFTN
mat
(TG)
F4366021



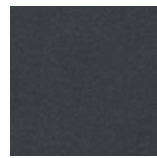
Szary bazaltowy
SFTN
mat
(BQ)
F4366048



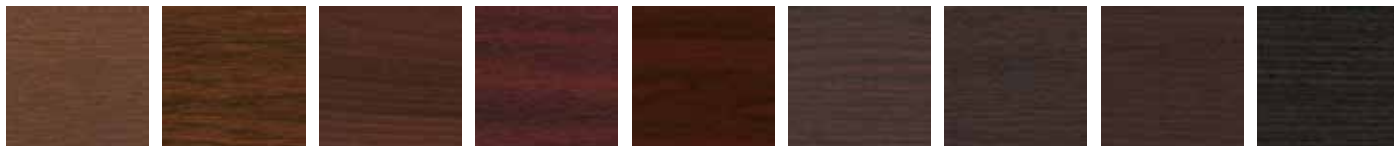
Czarno-brązowy
SFTN mat
(SF)
F4366010



Czarno-szary
SFTN
(SE)
F4367023



Szary
antracytowy
SFTN mat
(AU)
F4366003



| | | | | | | | | |
|--|--|---|--|--|---|--|--|--|
| Orzech (52) MX 2178.007-167 PX 9.2178.307 - 116700 | Dąb rustykalny (37) MX 3149.008-167 PX 9.3149.308 - 116700 | Siena PR (SC) MX PR49233 PX 4.0131.006 - 114800 | Sapeli (24) MX 2065.021-167 PX 9.2065.321 - 116700 | Black Cherry (90) MX 3202.001-167 PX 9.3202.301 - 116700 | Dąb ciemny ST (71) MX 2140.006-167 | Dąb ciemny FL-F1 (34) MX 2052.089-167 PX 9.2052.389 - 116700 | Dąb bagienny (78) MX 3167.004-167 | Dąb ciemny (15) MX 2140.005-167 PX 9.2140.305 - 116700 |
|--|--|---|--|--|---|--|--|--|



| | | | | | | | | |
|---|--|---|--|--|---|---|---|--|
| Ciarnoczerwony (46) MX 3081.05-167 | Czerwony, barwa wina (44) MX 3005.05-167 PX 02.20.31.000002 - 116700 | Brazowy, maron (31) MX 8099.05-167 | Brazowy, czekolada (27) MX 8875.05-167 PX 02.20.81.000018 - 116700 | Czarno-brazowy (80) MX 8518.05-167 PX 02.20.81.000010 - 116700 | Zielony, mech (53) MX 6005.05-167 PX 02.20.61.000002 - 116700 | Ciemnozielony (58) MX 6125.05-167 PX 02.20.61.000001 - 116700 | Niebieski, brylantowy (85) MX 5007.05-167 PX 02.20.51.000002 - 116700 | Niebieski, stalowy (88) MX 5150.05-167 PX 02.20.51.000001 - 116700 |
|---|--|---|--|--|---|---|---|--|

KOLORY METALICZNE

| Powierzchnia szcztokowana



| | | | | |
|---|--|--|---|--|
| Metbrush Platyna (MP) F4361004 | Metbrush Silver (AR) F4361002 | Metbrush Szary kwarcowy (MQ) F4361005 | Metbrush Szary antracytowy (MT) F4361006 | Alux DB 703 (AL) F4361014 |
|---|--|--|---|--|

☀ Profile oklejone foliami z tym znakiem umożliwiają wykonanie większych wymiarów skrzydeł w porównaniu do rozmiarów skrzydeł w kolorach standardowych.



| | | | | | |
|--|--|--|--|---|---|
| Orzech włoski, kolonialny (WK) F4363062 | Noce Sorrento balsamico (BS) F4363042 | Cherry Blossom (CB) MX 3214.008-195 PX 9.3214.308 - 119500 | Winchester XC (WC) MX 9.0049252 PX 4.0175.007 - 114800 | Siena PN (SN) MX 9.0049237 PX 4.0131.004 - 114800 | Orzech włoski, terra (WP) F4363059 |
|--|--|--|--|---|---|

KOLORY UNIWERSALNE

| Powierzchnia gładka



| | | | | | | |
|---|--|---|--|---|--|---|
| Hazy Grey Finesse (HZ) 49124 | Slate Grey Finesse (SL) 49229 | Szary, kwarcowy SFTN (QA) F4367047 | Szary, bazaltowy SFTN (BD) F4367048 | Gale Grey Finesse (GY) 49122 | Szary, antracytowy SFTN (AS) F4367003 | Szary, antracytowy STYLO (AA) F4364003 |
|---|--|---|--|---|--|---|

WYKOŃCZENIE POWIERZCHNI PROFILU

PROCOVERTEC

POWŁOKA PROCOVERTEC

| Powierzchnia gładka

| | | | | | | | |
|---|---|--|--|---|--|---|--|
| | | | | | | | |
| Pearl podobny do RAL 9010 Czysta biel | Seashell podobny do RAL 9016 Biały komunikacyjny | Kremowy podobny do RAL 9001 Kremowo-biały | Sahara podobny do RAL 1001 Beżowy | Camel podobny do RAL 1024 Żółty, ochra | Wood podobny do RAL 8014 Brązowy, sepia | Chocolate podobny do RAL 8017 Brązowy, czekoladowy | Smoke podobny do RAL 7038 Szary, agatowy |
| | | | | | | | |
| Cloud podobny do RAL 7004 Szary, sygnałowy | Elephant podobny do RAL 7011 Szary, żelazny | Stone podobny do RAL 7015 Szary, łupkowy | Truffle podobny do RAL 7016 Szary antracytowy | Ash podobny do RAL 7021 Czarno-szary | Midnight podobny do RAL 8022 Czarno-brązowy | Tomato podobny do RAL 3001 Czerwony, sygnałowy | Berry podobny do RAL 3005 Czerwony, bordowy |
| | | | | | | | |
| Apple podobny do RAL 6001 Zielony, szmaragdowy | Jungle podobny do RAL 6005 Zielony, mech | Forest podobny do RAL 6009 Jodłowy | Polar podobny do RAL 5014 Niebieski, gołębi | Denim podobny do RAL 5002 Niebieski, ultramaryna | Navy podobny do RAL 5011 Niebieski, stalowy | | |

KOLORY METALICZNE

| | | | |
|-------------------------------------|-------------------------------|--------------------------------|------------------------------------|
| | | | |
| Titanium Antracyt metalik | Bronze Brąz metalik | Iron Srebrny metalik | Silver Aluminium metalik |

☀ Profile w kolorach oznaczonych tym znakiem umożliwiają wykonanie skrzydeł o większych wymiarach w porównaniu do profili w kolorach standardowych.

ALUCLIP EASY

ELEMENTY ALUMINIOWE ALUCLIP EASY

| Powierzchnia z jedwabistym połyskiem

| | | | | | | | |
|--|---|---|--|--|---|--|--|
| | | | | | | | |
| Biały komunikacyjny** P011 68/10078 - RAL 9016 | Brązowy, ochra** P018 68/60139 - RAL 8001 | Brązowy, glina** P017 68/60110 - RAL 8003 | Brązowy, sarna** P016 68/60297 - RAL 8007 | Brązowy, sepia* P012 29/62090 - RAL 8014 | Szary, umbra* P014 29/70970 - RAL 7022 | Czarno-brązowy* P013 29/62280 - RAL 8022 | Jasnoszary** P003 68/70185 - RAL 7035 |
| | | | | | | | |
| Białe aluminium** P007 68/90006 - RAL 9006 | Szary, agatowy* P009 29/70276 - RAL 7038 | Szary okienny* P008 29/73330 - RAL 7040 | Szare aluminium** P004 68/90007 - RAL 9007 | Mika żelazna** P002 68/80045 - DB 703 | Szary bazaltowy* P005 29/79660 - RAL 7012 | Szary, łupkowy* P010 29/71890 - RAL 7015 | Szary, żelazny* P006 29/70415 - RAL 7011 |
| | | | | | | | |
| Szary antracytowy** P001 68/70153 - RAL 7016 | Czarno-szary* P015 29/70240 - RAL 7021 | Czerwony, purpurowy* P019 29/31320 - RAL 3004 | Zielony, mech** P020 68/50006 - RAL 6005 | | | | |

Inne kolory są dostępne na zamówienie. Jeśli są Państwo zainteresowani, prosimy o kontakt.

*= 5 lat gwarancji
**= 10 lat gwarancji.

Odstępstwa kolorów od barw oryginalnych są zależne od techniki druku.



Systemy okiennie-drzwiowe

Systemy aluminiowe
dla budownictwa

www.aliplast.pl



system okienny

Genesis 90

- trójkomorowy system aluminiowy przeznaczony do konstruowania okien o podwyższonej izolacyjności termicznej, spełniający wymogi Certyfikatu Passive House dla konstrukcji o izolacyjności cieplnej $U_w < 0,8 \text{ W/m}^2\text{K}$
- system projektowany z myślą o spełnieniu najwyższych wymagań termicznych stawianych zabudowom wityrnym i okiennym w Polsce, Europie i na świecie; spełnia wszelkie wymagania stawiane elementom stosowanym w budownictwie pasywnym; system Genesis 90 posiada certyfikat Passive House Institute w Darmstadt (PHI)
- dostępne 3 warianty termiczne:
 - standard (bez dociepleń) – wersja "i" docieplenie wokół szyby – wersja "i+" z dociepleniem wewnątrz profili i wokół szyby
- w rozwiązaniu zastosowano komorową przekładkę termiczną o wysokości 55 mm, wykonaną z materiału o podwyższonej izolacyjności termicznej
- uszczelka centralna dostępna w 2 wersjach: standardowa oraz wyposażona we wkład termiczny (wykonana z ciepłochronnego materiału XPET)
- dostępne wąskie profile z listwami szklącymi wysokości 15 mm
- maksymalna wysokość skrzydeł okiennych to 3 m, maksymalna waga skrzydeł 180 kg
- dostępne różne typy profili podokiennych zintegrowanych z parapetami
- możliwość stosowania ukrytego odwodnienia ram, skrzydeł i przewiązek
- szeroka gama różnego rodzaju poszerzeń; dostępne wzmocnienia dokręcane lub zintegrowane z profilami, profile dylatacyjne
- możliwość stosowania okuć pod "eurorówek", z częścią zawiasową widoczną lub ukrytą, kompatybilne z dostępnymi na rynku okuciami renomowanych firm
- dostępne profile z rowkiem pod okucie PVC (oś 9 mm oraz oś 10 mm, pod okucia dostępne na rynku)
- zminimalizowana liczba akcesoriów podczas prefabrykacji; możliwość zagniatania lub skręcania naroży; dostępność pras ułatwiających/przyspieszających produkcję
- możliwość stosowania wszelkich rozwiązań kątowych: dostępne profile zmiennokątowe, ukośne, naroża całoszklane etc.
- rozwiązanie kompatybilne z osłonami przeciwsłonecznymi z oferty Aliplast: roletami, żaluzjami (SunFas), zip screen
- system oferuje rozwiązania dedykowane pod specyficzne wymagania rynków europejskich (np. ościeżnice holenderskie, ramy z ukrytym odwodnieniem, renowacyjne rozwiązania francuskie, wąski słupek ruchomy)
- możliwość montażu systemu Flyscreen oraz Insect System (systemy moskitier przeciwko owadom)
- szeroki wybór kolorystyki – paleta RAL (Qualicoat 1518), kolory strukturalne, Aliplast Wood Colour Effect – kolory drewnopodobne, Aliplast Loft View – kolory imitujące kamienne powierzchnie (Qualideco PL-0001), anoda (Qualanod 1808), bikolor



system okienny

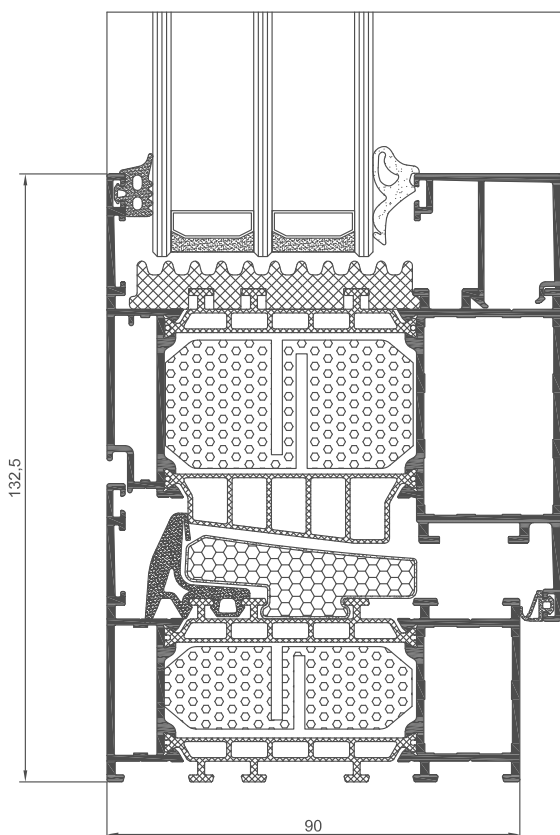
specyfikacja produktu

| system | materiał | głębokość ościeżnicy | głębokość skrzydła | grubość szklenia | typ okien |
|--------|----------------------|----------------------|--------------------|--|---------------|
| GP 90 | aluminium / poliamid | 90 mm | 99 mm | fix 16 mm – 74 mm, okno 20 mm – 83 mm | FIX, R, U, RU |

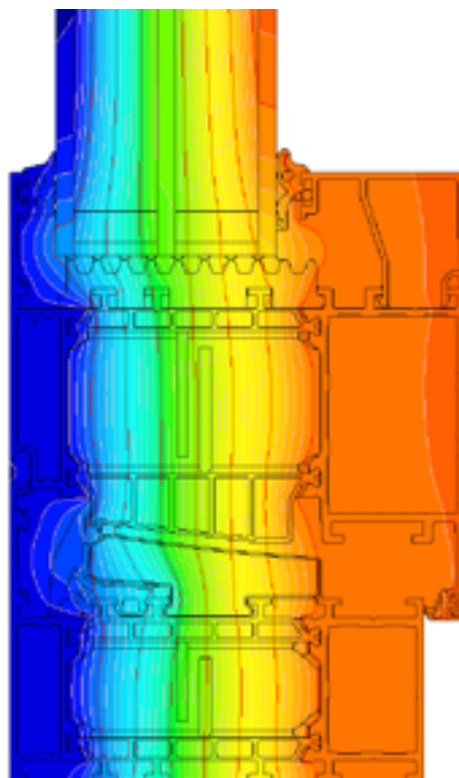
dane techniczne

| system | izolacyjność termiczna Uf* | przepuszczalność powietrza | obciążenie wiatrem | wodoszczelność |
|--------|-------------------------------|----------------------------|------------------------------|-----------------------------|
| GP 90 | Uf od 0,57 W/m ² K | Klasa 4; PN-EN 12207 | C3/B3 (1200 Pa); PN-EN 12210 | E1200 (1200Pa); PN-EN 12208 |

* Izolacyjność termiczna uzależniona jest od kombinacji złożeń profili oraz grubości wypełnienia



przekrój przez okno Genesis 90 (GP011 + GP022)



przykładowy rozkład izoterm dla połączenia ramy i skrzydła GP90 (GP011 + GP022)

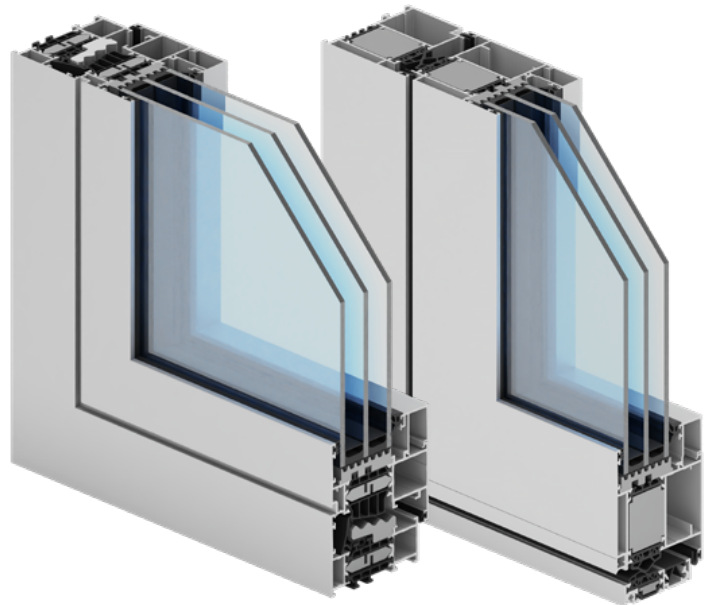
GENESIS 75



aliplast
aluminium systems



system okienny



Genesis 75

- _ trójkomorowy system okienny-drzwiowy przeznaczony do konstruowania okien o podwyższonej izolacyjności termicznej
- _ parametry termiczne okna Genesis 75 spełniają wymagania obowiązujące od roku 2021 (Uw od 0,90)
- _ podstawą systemu Genesis 75 są kształtowniki ram o głębokości 75 mm
- _ duży zakres kształtowników/profilów oferowanych w ramach systemu Genesis 75 umożliwia projektowanie nowoczesnych okien, drzwi i witryn charakteryzujących się wysoką funkcjonalnością
- _ w systemie Genesis 75 zastosowano nowoczesne materiały izolacyjne, będące nowością na rynku; obok klasycznej okiennej uszczelki centralnej zaprojektowano dodatkową uszczelkę termiczną, uzyskując bardzo wysoką szczelność okien (infiltracja powietrza, wodoszczelność)
- _ w systemie możliwy wybór różnych wykończeń profili (również profile renowacyjne), nadających konstrukcji okna indywidualny charakter
- _ system umożliwia wykonanie całoszklanego połączenia narożnika pod kątem 90°
- _ system okienny-drzwiowy Genesis 75 ustanawia nowy standard izolacyjności okien, przy zachowaniu najwyższej ergonomii użytkownika oraz nowoczesnej estetyki profilu
- _ dostępne opcje systemu:
 - Genesis OUT - okno otwierane na zewnątrz,
 - Genesis SU - opcja ukrytego skrzydła
- _ na bazie systemu drzwiowego Genesis 75 można także wykonywać drzwi panelowe
- _ Genesis 75 to system przeznaczony do projektowania konstrukcji okiennych i drzwiowych zarówno w budynkach użyteczności publicznej, jak i w zabudowie jedno lub wielorodzinnej
- _ możliwość gięcia profili (dokładna specyfikacja profili oraz szczegóły dotyczące parametrów technicznych gięcia profili – dostępne w strefie autoryzowanej na stronie www.aliplast.pl)
- _ istnieje możliwość montażu systemu Flyscreen oraz Insect System (systemy moskitier przeciwko owadom)
- _ szeroki wybór kolorystyki – paleta RAL (Qualicoat 1518), kolory strukturalne, Aliplast Wood Colour Effect – kolory drewnopodobne, Aliplast Loft View – kolory imitujące kamienne powierzchnie (Qualideco PL-0001), anoda (Qualanod 1808), bikolor

specyfikacja produktu

| system | materiał | głębokość ościeżnicy | głębokość skrzydła | grubość szklenia | typ okien | typ drzwi | akustyka |
|-------------|---------------------------------|----------------------|--------------------|-------------------------|--|---|---------------|
| GN 75 okno | aluminium / materiał izolacyjny | 75 mm | 84 mm | fix 1 – 56 mm / 9-65 mm | ścianki, okna stałe, rozwierno-uchylne | - | 45 (-1,-3) dB |
| GN 75 drzwi | aluminium/poliamid | 75 mm | 75 mm | 1 – 59 mm | - | jedno, dwu-skrzydłowe, otwierane na zewnątrz, otwierane do wewnątrz, drzwi paniczne | 44 (-1,-4) dB |

dane techniczne

| system | izolacyjność termiczna Uf* | przepuszczalność powietrza | obciążenie wiatrem | wodoszczelność |
|----------------|--------------------------------|----------------------------|------------------------------------|---|
| GN 75 okno | Uf od 1,35 W/m ² K | Klasa 4; PN-EN 12207 | Klasa E2400 (2400 Pa); PN-EN 12210 | Klasa E1800 (1800Pa)/E1950* (E1950 Pa); PN-EN 12208 |
| GN 75 i+ okno | Uf od 0,76 W/m ² K | Klasa 4; PN-EN 12207 | Klasa E2400 (2400 Pa); PN-EN 12210 | Klasa E1800 (1800Pa)/E1950* (E1950 Pa); PN-EN 12208 |
| GN 75 drzwi | Uf od 1,625 W/m ² K | Klasa 4; PN-EN 12207 | Klasa C5 (2000Pa); PN-EN 12210 | Klasa E1200 (1200Pa); PN-EN 12208 |
| GN 75 i+ drzwi | Uf od 1,195 W/m ² K | Klasa 4; PN-EN 12207 | Klasa C5 (2000Pa); PN-EN 12210 | Klasa E1200 (1200Pa); PN-EN 12208 |

* Izolacyjność termiczna uzależniona jest od kombinacji złożeń profili oraz grubości wypełnienia.

* Podczas badania uzyskano wartość 1950 Pa.



system okienny

Genesis OUT

- _ Genesis OUT przeznaczony jest do projektowania okien odchylanych oraz rozwieranych na zewnątrz
- _ system Genesis OUT jest w pełni kompatybilny z systemem okiennym Genesis 75 (te same elementy systemu: łączniki, uszczelki, listwy szklące)
- _ Genesis OUT charakteryzuje się zlicowaną wewnętrzną powierzchnią ramy i skrzydła
- _ okna otwierane na zewnątrz mogą być wyposażone w dwa rodzaje zawiasów: zawiasy obrotowe lub nożycowe
- _ stosowane okucia pozwalają wychylać skrzydło na zewnątrz dołem lub górą; istnieje możliwość rozwierania okien w kierunku zewnętrznym przy zastosowaniu ogranicznika rozwarcia
- _ istnieje możliwość wbudowania okien w witryny poprzez zastosowanie profilu odwracającego
- _ maksymalne wymiary i ciężary konstrukcji w systemie:
 - okna wychylne: minimalna szerokość i wysokość skrzydła 500 mm, maksymalna szerokość i wysokość skrzydła 2000 mm, oraz maksymalna waga skrzydła 100 kg dla okien wychylnych
 - okna rozwierne: minimalna szerokość i wysokość skrzydła 500 mm, maksymalna szerokość skrzydła 1500 mm, wysokość skrzydła 3000 mm, oraz maksymalna waga skrzydła 120 kg dla okien rozwiernych
- _ system Genesis OUT występuje w wersji o podwyższonej izolacyjności termicznej: dostępne opcje: GENESIS OUT i, GENESIS OUT i+
- _ szeroki wybór kolorystyki – paleta RAL (Qualicoat 1518), kolory strukturalne, Aliplast Wood Colour Effect – kolory drewnopodobne, Aliplast Loft View – kolory imitujące kamienne powierzchnie (Qualideco PL-0001), anoda (Qualanod 1808), bikolor

system okienny

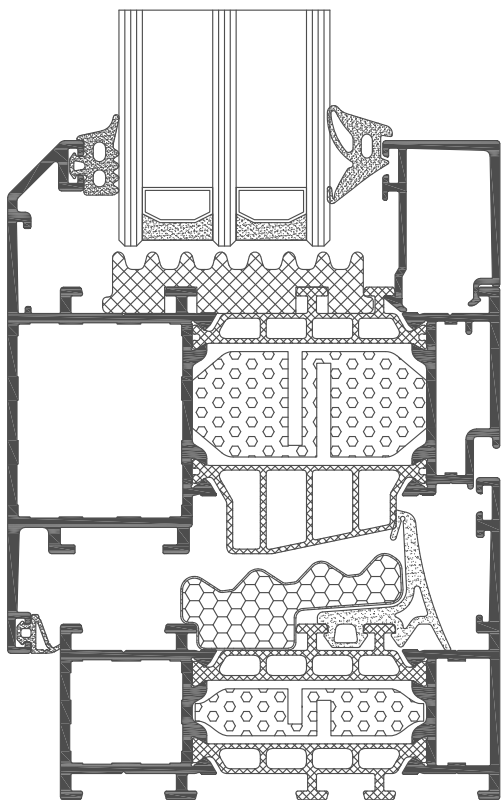
specyfikacja produktu

| system | materiał | głębokość ościeżnicy | głębokość skrzydła | grubość szklenia | typ okien |
|--------|----------------------|----------------------|--------------------|------------------|-----------------------|
| GN OUT | aluminium / poliamid | 75 mm | 84 mm | max 59 mm | otwierane na zewnątrz |

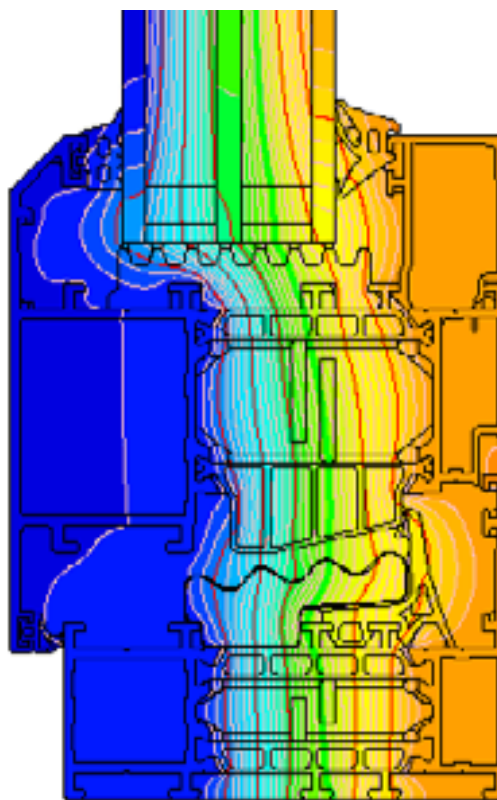
dane techniczne

| system | izolacyjność termiczna Uf* | przepuszczalność powietrza | obciążenie wiatrem | wodoszczelność |
|-----------|-------------------------------|----------------------------|-----------------------------|-----------------------------|
| GN OUT | Uf od 1,44 W/m ² K | Klasa 4; PN-EN 12207 | Klasa E2400 Pa; PN-EN 12210 | Klasa E2400 Pa; PN-EN 12208 |
| GN OUT i | Uf od 1,28 W/m ² K | Klasa 4; PN-EN 12207 | Klasa E2400 Pa; PN-EN 12210 | Klasa E2400 Pa; PN-EN 12208 |
| GN OUT i+ | Uf od 1,01 W/m ² K | Klasa 4; PN-EN 12207 | Klasa E2400 Pa; PN-EN 12210 | Klasa E2400 Pa; PN-EN 12208 |

* Izolacyjność termiczna uzależniona jest od kombinacji złożeń profili oraz grubości wypełnienia



przekrój przez okno GN OUT+ (GN521 + GN010)



przykładowy rozkład izoterm dla złożeń ościeżnicy i skrzydła okiennego systemu GN OUT+ (GN521 + GN010)



system okienny

Genesis SU

- _ Genesis SU – trójkomorowy system okienny z izolacją termiczną charakteryzujący się specjalnie zaprojektowanym kształtem ramy, kryjącym całą wysokość profilu skrzydła
- _ szeroki zakres szklenia pozwala na stosowanie wszystkich spotykanych typów szyb jedno-, dwukomorowych, akustycznych lub antywłamaniowych
- _ dostępne 2 warianty słupków ruchomych: standard oraz wąski słupek zapewniający większe światło przejścia
- _ odwodnienie profili dostępne w dwóch wariantach: tradycyjne i ukryte
- _ system ukrytego skrzydła to preferowane przez projektantów rozwiązanie umożliwiające "krycie okien" w zabudowie aluminiowo-szklanej; dzięki zastosowaniu tego typu rozwiązania kwatery otwierane i stałe od strony zewnętrznej wyglądają identycznie
- _ dostępna opcja niskiego progu w drzwiach balkonowych jedno- i dwuskrzydłowych, prostokątnych (konstrukcje z zastosowaniem dedykowanych profili)
- _ możliwość gięcia profili (dokładna specyfikacja profili oraz szczegóły dotyczące parametrów technicznych gięcia profili dostępne w strefie autoryzowanej na stronie www.aliplast.pl)
- _ szeroki wybór kolorystyki – paleta RAL (Qualicoat 1518), kolory strukturalne, Aliplast Wood Colour Effect – kolory drewnopodobne, Aliplast Loft View – kolory imitujące kamienne powierzchnie (Qualideco PL-0001), anoda (Qualanod 1808), bikolor

system okienny

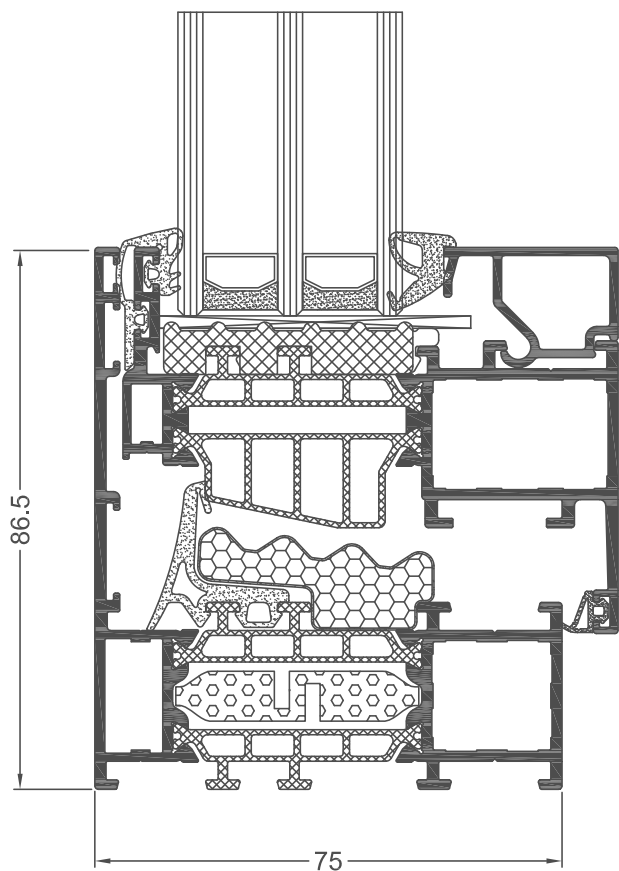
specyfikacja produktu

| system | materiał | głębokość ościeżnicy | głębokość skrzydła | grubość szklenia | typ okien |
|--------|----------------------|----------------------|--------------------|-----------------------|--|
| GN SU | aluminium / poliamid | 75 mm | 79,5 mm | max 62 mm / fix 59 mm | otwierane do wewnątrz, okno stałe fix, ukryte skrzydło, rozwierno, rozwierno-uchylne |

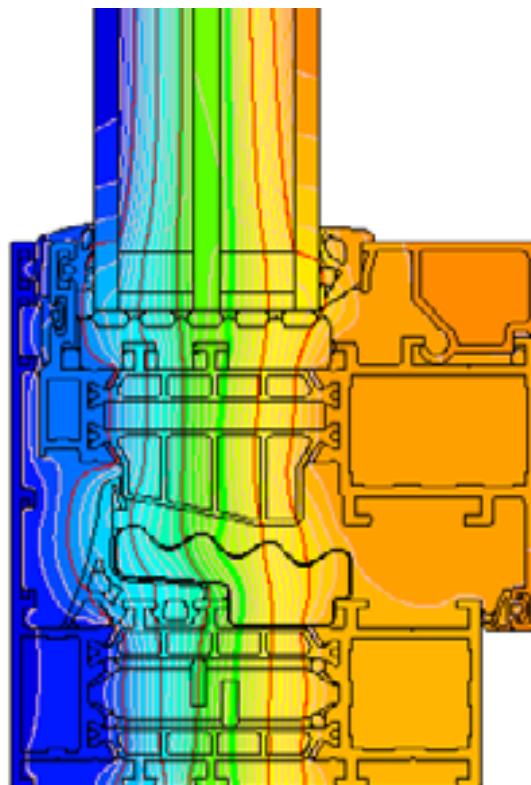
dane techniczne

| system | izolacyjność termiczna Uf* | przepuszczalność powietrza | obciążenie wiatrem | wodoszczelność |
|----------|-------------------------------|----------------------------|------------------------------------|------------------------------------|
| GN SU | Uf od 1,47 W/m ² K | Klasa 4; PN-EN 12207 | Klasa C5/B5 (2000 Pa); PN-EN 12210 | Klasa E1950 (1950 Pa); PN-EN 12208 |
| GN SU i | Uf od 0,82 W/m ² K | Klasa 4; PN-EN 12207 | Klasa C5/B5 (2000 Pa); PN-EN 12210 | Klasa E1950 (1950 Pa); PN-EN 12208 |
| GN SU i+ | Uf od 0,79 W/m ² K | Klasa 4; PN-EN 12207 | Klasa C5/B5 (2000 Pa); PN-EN 12210 | Klasa E1950 (1950 Pa); PN-EN 12208 |

* Izolacyjność termiczna uzależniona jest od kombinacji złożeń profili oraz grubości wypełnienia



przekrój przez okno GN SU i+ (GN910 + GN920)



przykładowy rozkład izoterm dla złożeń ościeżnicy i skrzydła okiennego systemu GN SU i+ (GN910 + GN920)

GENESIS 75

PANEL DOOR



aliplast
aluminium systems



drzwi panelowe

Genesis 75 Panel Door

- _ izolowany termicznie system aluminiowy przeznaczony do projektowania drzwi panelowych
- _ możliwe konstrukcje: drzwi jednoskrzydłowe i dwuskrzydłowe, otwierane na zewnątrz i do wewnątrz, również z doświetlami
- _ system drzwi panelowych Genesis 75 to system oparty i kompatybilny z systemem drzwiowym Genesis 75
- _ system charakteryzuje bardzo dobra izolacyjność termiczna (zastosowanie uszczelki centralnej drzwi, nowe innowacyjne rozwiązania doszczelniające)
- _ możliwość stosowania estetycznych drzwiowych zawiasów rolkowych oraz ukrytych
- _ możliwy panel jednostronny oraz dwustronny
- _ dostępna opcja z progiem aluminiowym i opadającym (próg podnoszony/opuszczany automatycznie)
- _ skrzydło drzwi panelowych Genesis 75 przystosowane jest do najbardziej popularnego panelu dwustronnie klejonego
- _ przebadana antywłamaniowość w klasie RC3
- _ system charakteryzuje szeroka gama paneli wypełniających, dostępnych w różnych wzorach i kolorach; istnieje możliwość zastosowania w ich produkcji techniki wykonywania frezów o różnym kształcie i ozdobnych aplikacji – pozwala to na dopasowanie stolarki do indywidualnego charakteru obiektu
- _ szeroki wybór kolorystyki – paleta RAL (Qualicoat 1518), kolory strukturalne, Aliplast Wood Colour Effect – kolory drewnopodobne, Aliplast Loft View – kolory imitujące kamienne powierzchnie (Qualideco PL-0001), anoda (Qualanod 1808), bikolor

GENESIS 75

PANEL DOOR

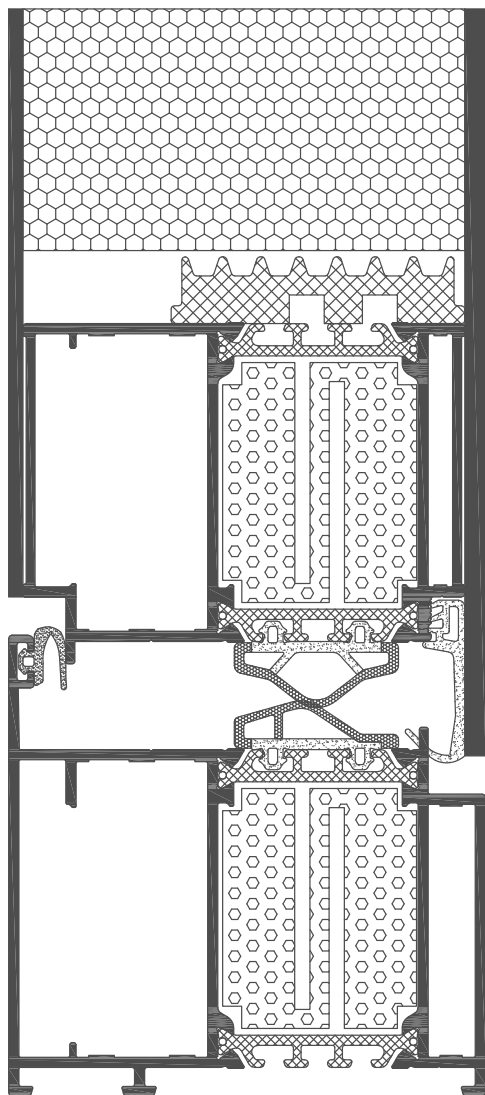


aliplast
aluminium systems

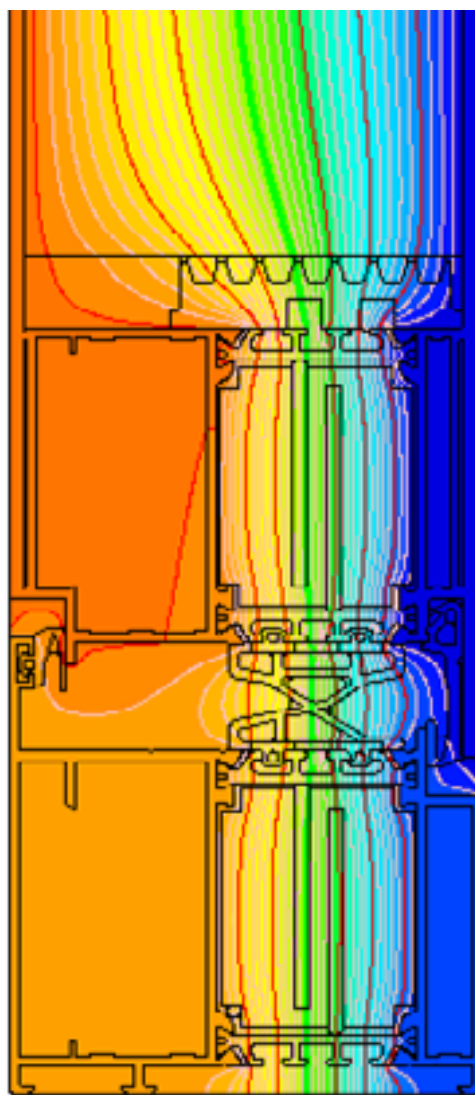
drzwi panelowe

specyfikacja produktu

| system | materiał | głębokość ościeżnicy | głębokość skrzydła | grubość wypełnienia | typ drzwi |
|----------|----------------------|----------------------|--------------------|--|--|
| PD GN 75 | aluminium / poliamid | 75 mm | 75 mm | 40-66 mm panel jednostronny / 75 mm panel dwustronny | jednoskrzydłowe otwierane na zewnątrz, otwierane do wewnątrz |



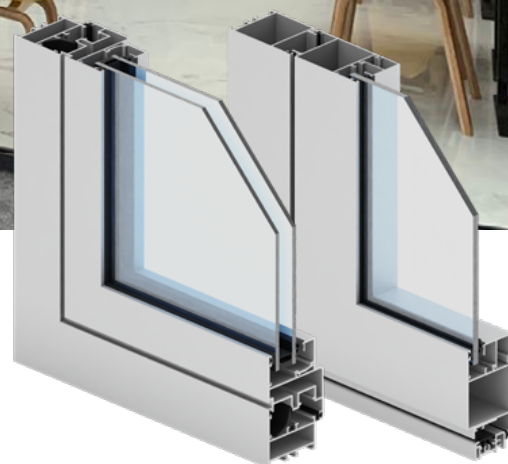
przekrój przez ościeżnicę i skrzydło,
panel dwustronny, PD GN 75 (GN414 + GN1627)



przykładowy rozkład izoterm dla złożeń ościeżnicy
i skrzydła drzwiowego systemu PD GN 75 (GN414 + GN1627)



systemy okienno-drzwiowe bez izolacji termicznej



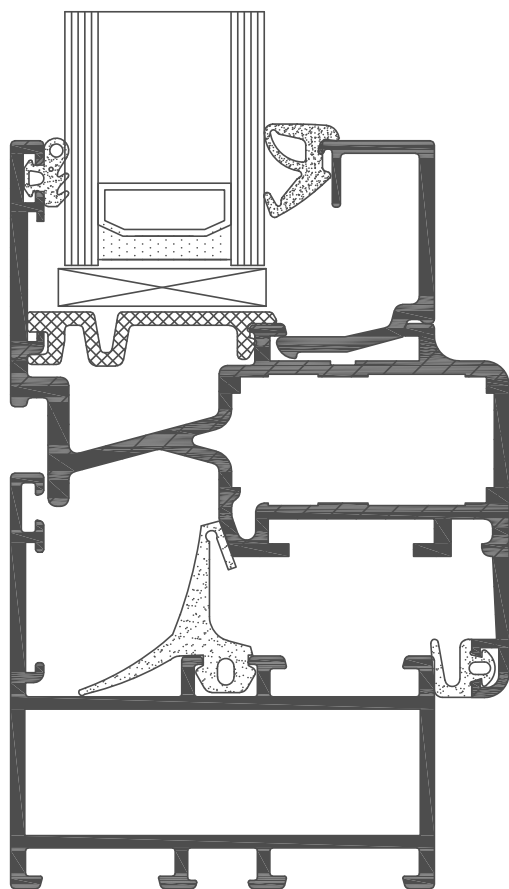
Econoline

- _ system okienno-drzwiowy bez izolacji termicznej
- _ system przeznaczony do konstruowania nie wymagających izolacji termicznej elementów architektonicznej zabudowy wewnętrznej i zewnętrznej: okien, drzwi oraz segmentów ścian działowych przeznaczonych do ogólnego stosowania w budynkach użyteczności publicznej i przemysłowych (w pomieszczeniach biurowych)
- _ system kompatybilny z innymi systemami Aliplast: wspólne listwy szklące, uszczelki, narożniki i okucia
- _ listwy szklące dostępne w wariantach: prostokątnym i zaokrąglonym
- _ konstrukcja systemu pozwala na stosowanie zawiasów wrębowych, ekonomiczniejszych i łatwiejszych w montażu na bazie systemu Econoline istnieje możliwość projektowania drzwi panelowych (Econoline Panel Door)
- _ drzwi systemu Econoline z funkcją dymoszczelności spełniają kryteria klas dymoszczelności oraz drzwi dymoszczelnych Sa, Sm (zgodnie z PN-EN 13501-2+A1:2010)
- _ istnieje możliwość konstruowania drzwi przesuwnych, wahadłowych, łączenia ścian pod dowolnym kątem oraz wzmacnianie już wykonanych, a nawet zamontowanych elementów
- _ możliwość gięcia profili (dokładna specyfikacja profili oraz szczegóły dotyczące parametrów technicznych gięcia profili dostępne w strefie autoryzowanej na stronie www.aliplast.pl)
- _ szeroki wybór kolorystyki – paleta RAL (Qualicoat 1518), kolory strukturalne, Aliplast Wood Colour Effect – kolory drewnopodobne, Aliplast Loft View – kolory imitujące kamienne powierzchnie (Qualideco PL-0001), anoda (Qualanod 1808), bikolor

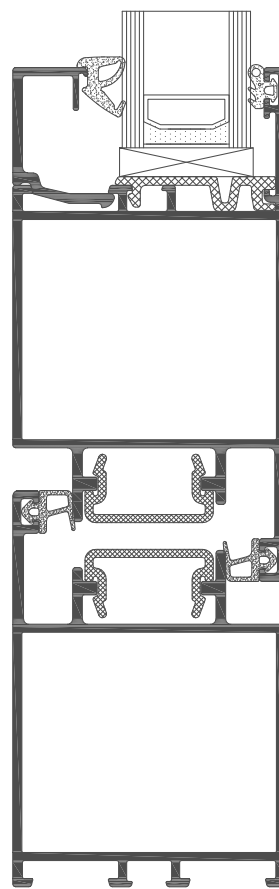
systemy okiennie-drzwiowe bez izolacji termicznej

specyfikacja produktu

| system | materiał | głębokość ościeżnicy | głębokość skrzydła | grubość szklenia | typ okien | typ drzwi | akustyka |
|----------|-----------|----------------------|--------------------|------------------|---------------------------------|-----------|---------------|
| EL okno | aluminium | 51 mm | 60 mm | do 37 mm | rozwierno, rozwierno-uchylne | - | 37 (-2,-6) dB |
| EL drzwi | aluminium | 51 mm | 51 mm | do 37 mm | - | rozwierno | 38 (-1,-3) dB |



przekrój przez okno Econoline (EL010 + VL820)



przekrój przez drzwi Econoline (EL214 + EL225)



system okiwno-drzwiowy

Superial i+

- _ system przeznaczony do konstruowania okien, drzwi i witryn o wysokich parametrach termoizolacji
- _ wysokie parametry izolacyjności termicznej uzyskano poprzez zastosowanie specjalnych wkładów termicznych wsuwanych pomiędzy przekładki termiczne oraz dookoła szyby poprawiając izolacyjność przekroju 0,2-0,4 W/m²K
- _ dostępne opcje termiczne SP i, SP i+
- _ dostępny duży zakres kształtowników gwarantuje uzyskanie wymaganej estetyki i wytrzymałości konstrukcji
- _ dostępne listwy szklenia w wariantach: prostokątnym i zaokrąglonym
- _ kształty profili dostosowane do montażu różnych rodzajów okuć obwiedniowych, w tym także zawiasów ukrytych i okuć PCV
- _ szeroki zakres szklenia pozwala na stosowanie wszystkich spotykanych typów szyb jedno-, dwukomorowych, akustycznych lub antywłamaniowych
- _ odwodnienie profili dostępne w dwóch wariantach: tradycyjne lub ukryte
- _ możliwość gięcia profili (dokładna specyfikacja profili oraz szczegóły dotyczące parametrów technicznych gięcia profili dostępne w strefie autoryzowanej na stronie www.aliplast.pl)
- _ dostępna opcja niskiego progu w drzwiach balkonowych jedno i dwuskrzydłowych, prostokątnych (konstrukcje z zastosowaniem dedykowanych profili); dodatkowo zwiększenie parametrów szczelnościowych konstrukcji dzięki zastosowaniu uszczelki ACRS461
- _ istnieje możliwość montażu systemu Flyscreen oraz Insect System (systemy moskitier przeciwko owadom)
- _ szeroki wybór kolorystyki – paleta RAL (Qualicoat 1518), kolory strukturalne, Aliplast Wood Colour Effect – kolory drewnopodobne, Aliplast Loft View – kolory imitujące kamienne powierzchnie (Qualideco PL-0001), anoda (Qualanod 1808), bikolor

system okiенno-drzwiowy

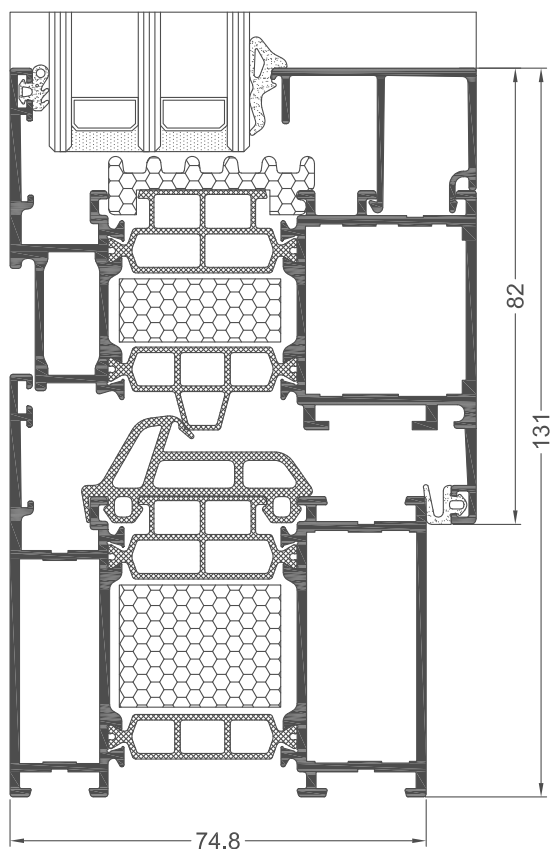
specyfikacja produktu

| system | materiał | głębokość ościeżnicy | głębokość skrzydła | grubość szklenia | typ okna | akustyka |
|--------|----------------------|----------------------|--------------------|------------------|--|---------------|
| SP | aluminium / poliamid | 75 mm | 84 mm | 14-61 mm | fix, rozwierne, uchylne, rozwierno-uchylne | 47 (-1,-3) dB |
| SP i+ | aluminium / poliamid | 75 mm | 84 mm | 14-61 mm | fix, rozwierne, uchylne, rozwierno-uchylne | 47 (-1,-3) dB |

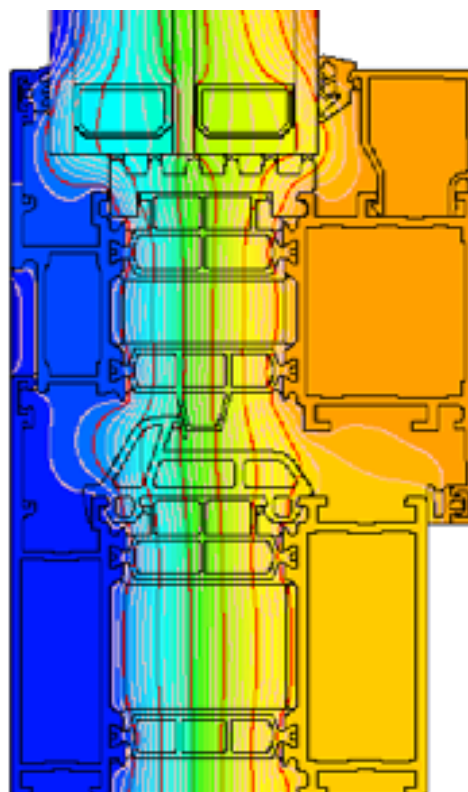
dane techniczne

| system | izolacyjność termiczna Uf* | przepuszczalność powietrza | obciążenie wiatrem | wodoszczelność |
|--------|-------------------------------|----------------------------|--------------------------|--------------------------|
| SP | Uf od 1,41 W/m ² K | Klasa 4; PN-EN 12207 | Klasa C5/B5; PN-EN 12210 | Klasa E1950; PN-EN 12208 |
| SP i+ | Uf od 1,08 W/m ² K | Klasa 4; PN-EN 12207 | Klasa C5/B5; PN-EN 12210 | Klasa E1950; PN-EN 12208 |

* Izolacyjność termiczna uzależniona jest od kombinacji złożeń profili oraz grubości wypełnienia



przekrój przez okno SPi+ (SP012 + SP621)



przykładowy rozkład izoterm dla złożeń ościeżnicy i skrzydła okiенnego systemu SP i+ (SP012 + SP621)



systemy okienno-drzwiowe

Superial SU

- trójkomorowy system okienny z izolacją termiczną przeznaczony do konstruowania okien z ukrytym, niewidocznym od zewnątrz skrzydłem
- system charakteryzujący się specjalnie zaprojektowanym kształtem ramy, kryjącym całą wysokość profilu skrzydła
- szeroki zakres szklenia pozwala na stosowanie wszystkich spotykanych typów szyb jedno-, dwukomorowych, akustycznych lub antywłamaniowych
- odwodnienie profili dostępne w dwóch wariantach: tradycyjne i ukryte
- możliwość gięcia profili (dokładna specyfikacja profili oraz szczegóły dotyczące parametrów technicznych gięcia profili – dostępne w strefie autoryzowanej na stronie www.aliplast.pl)
- system ukrytego skrzydła to preferowane przez projektantów rozwiązanie umożliwiające "krycie okien" w zabudowie aluminiowo – szklanej; dzięki zastosowaniu tego typu rozwiązania kwatery otwierane i stałe od strony zewnętrznej wyglądają identycznie
- dostępna opcja niskiego progu w drzwiach balkonowych jedno- i dwuskrzydłowych, prostokątnych (konstrukcje z zastosowaniem dedykowanych profili); dodatkowo zwiększenie parametrów szczelnościowych konstrukcji dzięki zastosowaniu uszczelki ACRS461
- system SP SU występuje w wersji o podwyższonej izolacyjności termicznej, dostępna opcja SP SU i z dociepleniem po obwodzie w miejscu przylegania szyby do profilu
- szeroki wybór kolorystyki – paleta RAL (Qualicoat 1518), kolory strukturalne, Aliplast Wood Colour Effect – kolory drewnopodobne, Aliplast Loft View – kolory imitujące kamienne powierzchnie (Qualideco PL-0001), anoda (Qualanod 1808), bikolor

systemy okiенno-drzwiowe

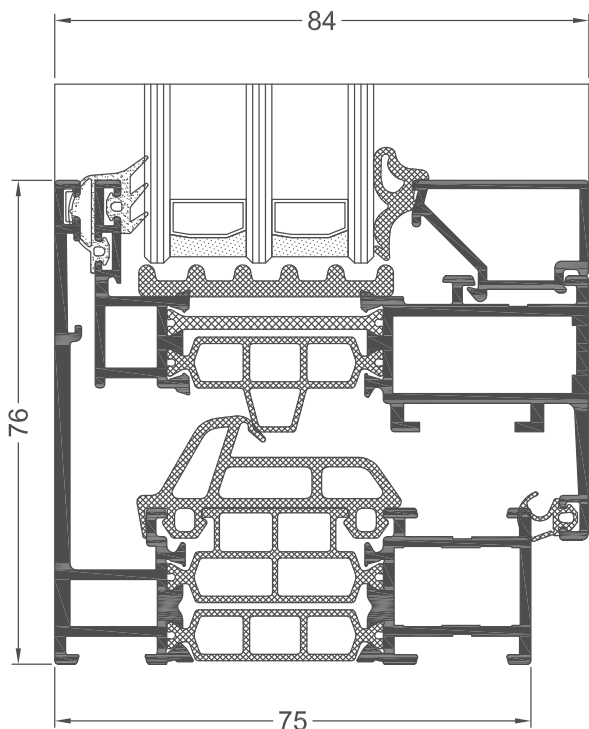
specyfikacja produktu

| system | materiał | głębokość ościeżnicy | głębokość skrzydła | grubość szklenia | typ okien | akustyka |
|---------|----------------------|----------------------|--------------------|------------------|-----------------|---------------|
| SP SU | aluminium / poliamid | 75 mm | 78 mm | 14-51 mm | ukryte skrzydło | 47 (-1,-5) dB |
| SP SU i | aluminium / poliamid | 75 mm | 78 mm | 14-51 mm | ukryte skrzydło | 47 (-1,-5) dB |

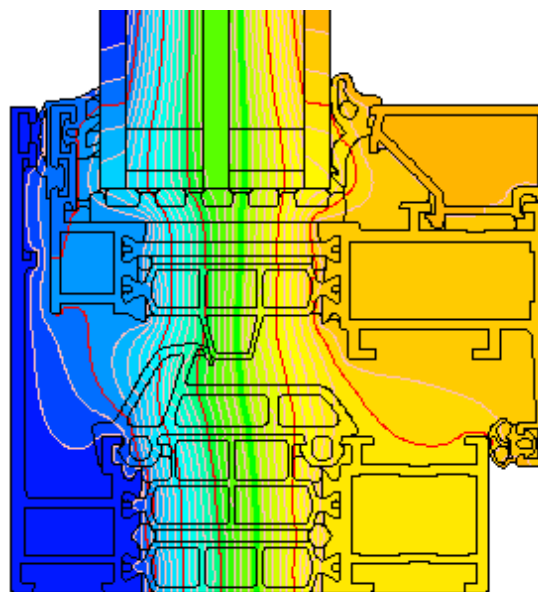
dane techniczne

| system | izolacyjność termiczna Uf* | przepuszczalność powietrza | obciążenie wiatrem | wodoszczelność |
|---------|-------------------------------|----------------------------|--------------------------|--------------------------|
| SP SU | Uf od 1,48 W/m ² K | Klasa 4; PN-EN 12207 | Klasa C4/B4; PN-EN 12210 | Klasa E1200; PN-EN 12208 |
| SP SU i | Uf od 1,12 W/m ² K | Klasa 4; PN-EN 12207 | Klasa C4/B4; PN-EN 12210 | Klasa E1200; PN-EN 12208 |

* Izolacyjność termiczna uzależniona jest od kombinacji złożeń profili oraz grubości wypełnienia



przekrój przez okno SP SU i (SP921 + SP916PL)



przykładowy rozkład izoterm dla złozenia ościeżnicy i skrzydła okiennego systemu SP SU i (SP921 + SP916PL)



systemy okienno-drzwiowe

Superial OUT

- _ system Superial OUT przeznaczony do projektowania okien odchylanych oraz rozwieranych na zewnątrz
- _ system Superial OUT jest w pełni kompatybilny z systemem okiennym Superial (te same elementy systemu: łączniki, uszczelki, listwy szklące)
- _ system Superial OUT charakteryzuje się zlicowaną wewnętrzną powierzchnią ramy i skrzydła
- _ okna otwierane na zewnątrz mogą być wyposażone w dwa rodzaje zawiasów: zawiasy obrotowe lub nożycowe; stosowane okucia pozwalają wychylać skrzydło na zewnątrz dołem lub górą; istnieje możliwość rozwierania okien w kierunku zewnętrznym przy zastosowaniu ogranicznika rozwarcia
- _ istnieje możliwość wbudowania okien w witryny poprzez zastosowanie profilu odwracającego
- _ możliwość gięcia profili (dokładna specyfikacja profili oraz szczegóły dotyczące parametrów technicznych gięcia profili – dostępne w strefie autoryzowanej na stronie www.aloplast.pl)
- _ maksymalne wymiary i ciężary konstrukcji w systemie Superial OUT
 - okna wychylne: minimalna szerokość i wysokość skrzydła 500 mm, maksymalna szerokość i wysokość skrzydła 2000 mm, oraz maksymalna waga skrzydła 100 kg dla okien wychylnych
 - okna rozwierne: minimalna szerokość i wysokość skrzydła 500 mm, maksymalna szerokość skrzydła 1500 mm, wysokość skrzydła 3000 mm, oraz maksymalna waga skrzydła 120 kg dla okien rozwieranych
- _ system SP OUT występuje w wersji o podwyższonej izolacyjności termicznej; dostępne opcje:
 - SP OUT i z dociepleniem po obwodzie w miejscu przylegania szyby do profilu
 - SP OUT i+ z dociepleniem również w przestrzeni między przekładkami termicznymi
- _ system bardzo popularny w krajach skandynawskich i na Wyspach Brytyjskich, idealnie komponujący się z domami stylizowanymi na stare szlacheckie dwory, budynkami z bali lub prostymi domami typu skandynawskiego; do okien tego typu często stosowane są okiennice
- _ szeroki wybór kolorystyki – paleta RAL (Qualicoat 1518), kolory strukturalne, Aliplast Wood Colour Effect – kolory drewnopodobne, Aliplast Loft View – kolory imitujące kamienne powierzchnie (Qualideco PL-0001), anoda (Qualanod 1808), bikolor

systemy okiennie-drzwiowe

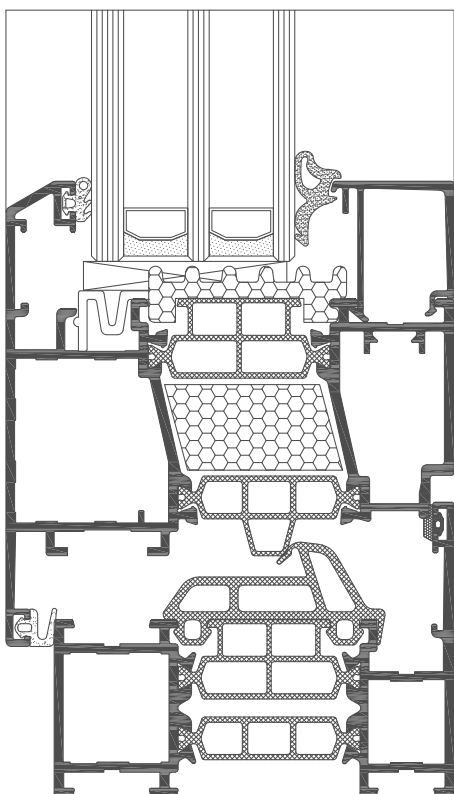
specyfikacja produktu

| system | materiał | głębokość ościeżnicy | głębokość skrzydła | grubość szklenia | typ okien |
|-----------|----------------------|----------------------|--------------------|------------------|-----------------------|
| SP OUT | aluminium / poliamid | 75 mm | 84 mm | max 61 mm | otwierane na zewnątrz |
| SP OUT i+ | aluminium / poliamid | 75 mm | 84 mm | max 61 mm | otwierane na zewnątrz |

dane techniczne

| system | izolacyjność termiczna Uf* | przepuszczalność powietrza | obciążenie wiatrem | wodoszczelność |
|-----------|-------------------------------|----------------------------|---------------------------|-------------------------|
| SP OUT | Uf od 1,65 W/m ² K | Klasa 4; PN-EN 12207 | Klasa C5 /B5; PN-EN 12210 | Klasa E900; PN-EN 12208 |
| SP OUT i+ | Uf od 1,41 W/m ² K | Klasa 4; PN-EN 12207 | Klasa C5 /B5; PN-EN 12210 | Klasa E900; PN-EN 12208 |

* Izolacyjność termiczna uzależniona jest od kombinacji złożeń profili oraz grubości wypełnienia



przekrój przez okno SP OUT i+ (SP010 + SP521)



przykładowy rozkład izoterm dla złożeń ościeżnicy i skrzydła okiennego systemu SP OUT i+ (SP010 + SP521)



system przesuwny

Ultraglide

- _ system o podwyższonej izolacyjności termicznej przeznaczony do projektowania konstrukcji przesuwnych lub podnoszono-przesuwnych
- _ konstrukcje przesuwne UG przeznaczone są do stosowania w obiektach budownictwa mieszkaniowego, indywidualnego i użyteczności publicznej
- _ system dostosowany do najnowszych wymagań w dziedzinie izolacyjności termicznej, estetyki i bezpieczeństwa
- _ Ultraglide pozwala na projektowanie konstrukcji o bardzo dużych gabarytach skrzydeł jezdnych: maksymalne wymiary konstrukcji możliwe do wykonania w tym systemie to: wysokość skrzydła $H_s=3300$ mm i szerokość skrzydła $B_s=3500$ mm
- _ możliwe kombinacje 2-, 3- i 4-elementowe na bazie ościeżnicy dwutorowej
- _ profile dostosowane są do montażu dostępnych na rynku okuć ryglowanych ręcznie i za pomocą automatyki
- _ możliwość zastosowania różnego typu wypełnienia (szyba jedno-, dwukomorowa)
- _ dostępne opcje termiczne: wersja UG, UG i, UG i+
- _ istnieje możliwość montażu systemu Insect System (system moskitier przeciwko owadom)
- _ szeroki wybór kolorystyki – paleta RAL (Qualicoat 1518), kolory strukturalne, kolory drewnopodobne Aliplast Wood Colour Effect (Qualideco PL-0001), kolory imitujące kamienne powierzchnie Aliplast Loft View (Qualideco PL-0001), anoda (Qualanod 1808), bikolor

system przesuwny

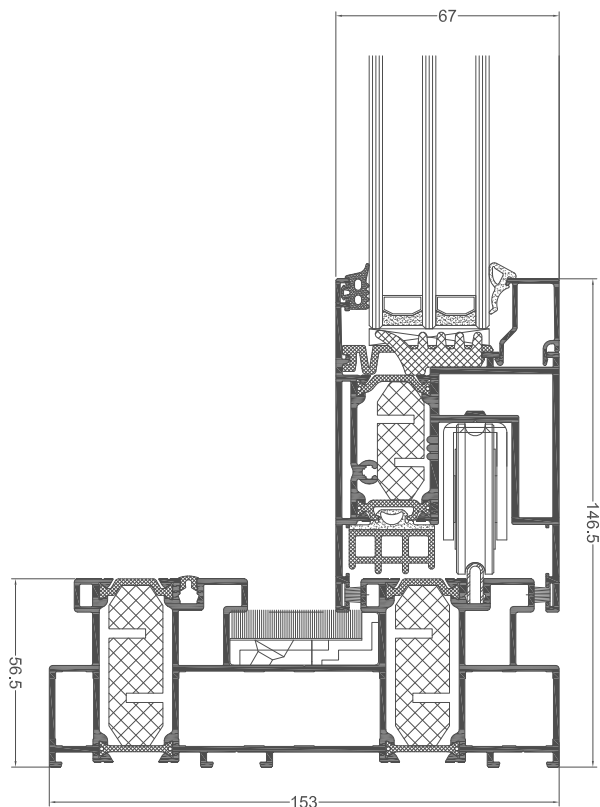
specyfikacja produktu

| system | materiał | głębokość ościeżnicy | głębokość skrzydła | grubość szklenia | ciężar skrzydła | typ drzwi | akustyka |
|--------|---------------------------------|----------------------|--------------------|-------------------|---|------------------------------------|---------------|
| UG | aluminium / materiał izolacyjny | od 153 mm do 239 mm | 67 mm | skrzydło 14-52 mm | do 250 kg przesuwne/ do 400 g podnoszono-przesuwne | przesuwne, podnoszono-przesuwne | 43 (-2,-6) dB |
| UG i+ | aluminium / materiał izolacyjny | od 153 mm do 239 mm | 67 mm | skrzydło 14-52 mm | do 250 kg przesuwne/ do 400 g podnoszono-przesuwne | przesuwne, podnoszono-przesuwne | 43 (-2,-6) dB |

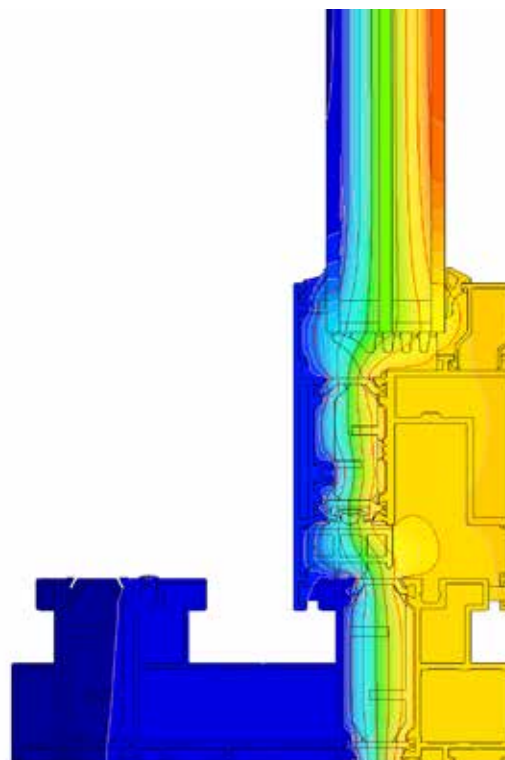
dane techniczne

| system | izolacyjność termiczna Uf* | przepuszczalność powietrza | obciążenie wiatrem | wodoszczelność |
|--------|-------------------------------|----------------------------|--------------------------------|--------------------------------|
| UG | Uf od 1,45 W/m ² K | Klasa 4; PN-EN 12207 | Klasa C4 (1600Pa); PN-EN 12210 | Klasa 9A (600 Pa); PN-EN 12208 |
| UG i+ | Uf od 1,13 W/m ² K | Klasa 4; PN-EN 12207 | Klasa C4 (1600Pa); PN-EN 12210 | Klasa 9A (600 Pa); PN-EN 12208 |

* Izolacyjność termiczna uzależniona jest od kombinacji złożeń profili oraz grubości wypełnienia



przekrój przez próg (UG820N + UG810)



przykładowy rozkład izoterm dla systemu Ultraglide (UG820N + UG810)



system fasadowy

MC WALL

- _ system słupowo-ryglowy przeznaczony do projektowania ścian osłonowych o kształtach prostych i złożonych
- _ system jest podstawą konstrukcji fasadowych: MC PASSIVE+, MC GLASS oraz rozwiązania przeciwpożarowego MC FIRE
- _ system MC WALL daje szerokie możliwości kształtowania zabudowy; oferuje konstrukcje otwierane w fasadzie: okna równoległe odstawne (MC PW) oraz okna dachowe (MC RW)
- _ szerokość wizualna słup-rygiel: 55 mm
- _ dostępna szeroka gama słupów i rygli dostosowana do wymagań statycznych
- _ możliwość budowania izolatorów w zależności od grubości wypełnień
- _ ułatwienie aplikacji fartuchów paroszczelnych i paroprzepuszczalnych po obwodzie fasady zgodnie z nowymi wytycznymi montażu konstrukcji aluminiowych
- _ bogata gama listew maskujących pozwalająca na uzyskanie urozmaiconych efektów wizualnych dla ściany osłonowej
- _ możliwość gięcia profili w obu płaszczyznach (dokładna specyfikacja profili oraz szczegóły dotyczące parametrów technicznych gięcia profili dostępne w strefie autoryzowanej na stronie www.aliplast.pl)
- _ szeroki wybór kolorystyki: paleta RAL (Qualicoat 1518), kolory strukturalne, kolory drewnopodobne Aliplast Wood Colour Effect (Qualideco PL-0001), kolory imitujące kamienne powierzchnie Aliplast Loft View (Qualideco PL - 0001), anoda (Qualanod 1808), bikolor



system fasadowy

specyfikacja produktu

| system | materiał | głębokość słupów | głębokość rygli | grubość wypełnienia | szywność słupów | szywność rygli | akustyka |
|---------|-----------|------------------|-----------------|---------------------|-----------------------------|------------------------------|---------------|
| MC WALL | aluminium | 10-326 mm | 10-294 mm | 0-89 mm** | 10,2-4092 cm ⁴ * | 7,0-1831,1 cm ⁴ * | 45 (-2,-5) dB |

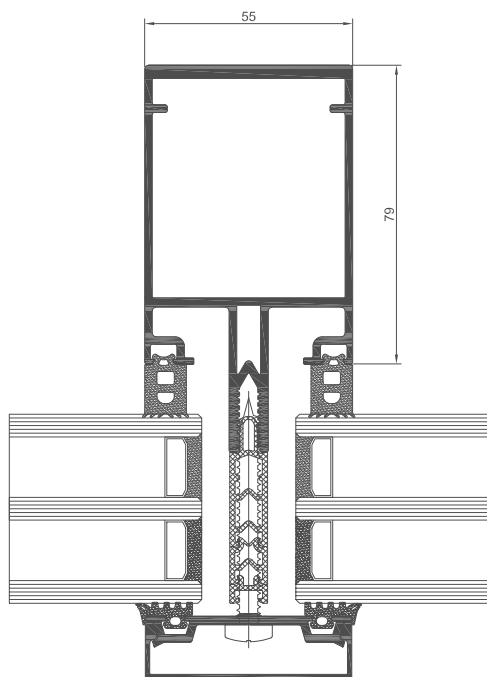
* Istnieje możliwość stosowania dodatkowych wzmocnień

** Szklenie MC Wall przy płaskiej listwie MC055 od 5-89 mm / listwa MC056 od 20-89 mm

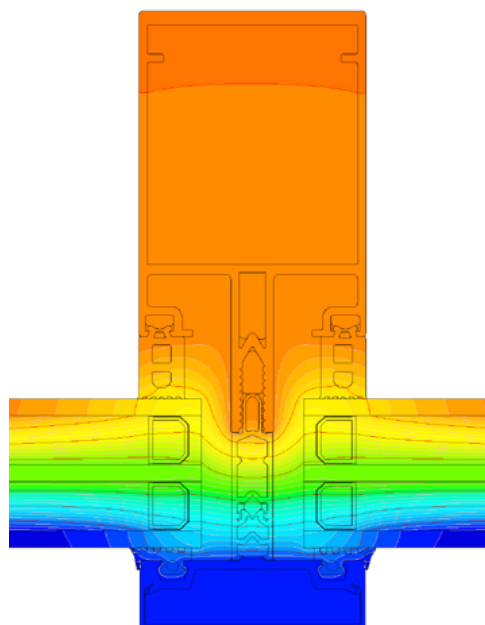
dane techniczne

| system | izolacyjność termiczna Uf* | przepuszczalność powietrza | obciążenie wiatrem | wodoszczelność |
|---------|-------------------------------|----------------------------|---------------------|---------------------|
| MC WALL | Uf od 0,84 W/m ² K | AE1500; PN-EN 12152 | 2600Pa; PN-EN 13116 | RE1950; PN-EN 12154 |

* Izolacyjność termiczna uzależniona jest od kombinacji złożeń profili oraz grubości wypełnienia



przekrój przez słup systemu MC WALL (MC413)



przykładowy rozkład izoterm dla systemu MC WALL (MC413)

Notatki



📍 ul. Jachimowskiego 34
28-500 Kazimierza Wielka

☎ +48 883 367 689

☎ +48 518 435 892

✉ biuro@euro-okno.pl

✉ wyceny@euro-okno.pl

✉ serwis@euro-okno.pl

🌐 euro-okno.pl